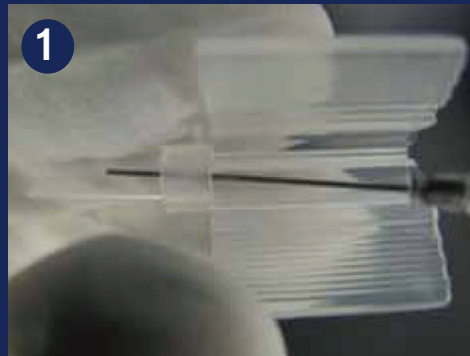


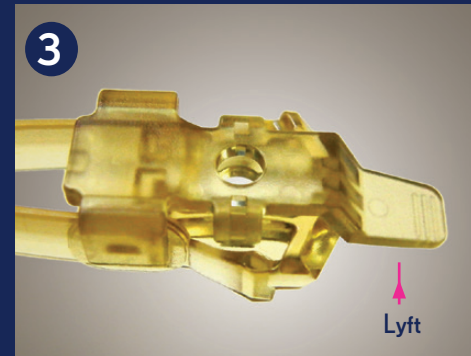
Laddnings Guide for Akreos® MICS™ (MI60P) IOL Injektor Viscoject™ BIO 1.8 (LP604350C)



1 Fyll den spisse enden av cartridgen med Bausch + Lomb visko.



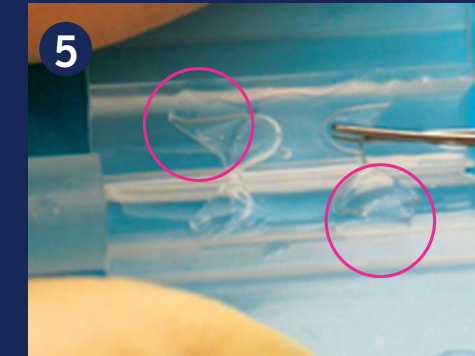
2 Plasser to streker visko i gropene i cartridgen. Appliser også en dråpe visko på den blå silikonputen.



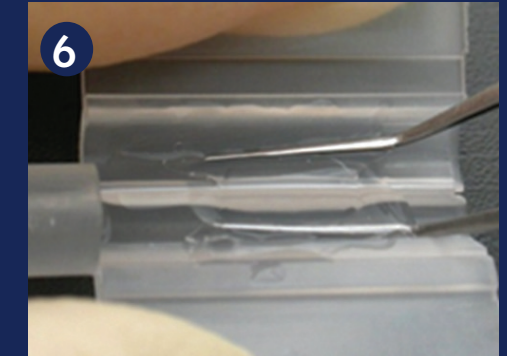
3 Snu holderen som vist på bildet, så den fremre siden av linsen er vendt oppover. Fjern beskyttelsen ved å løfte den opp vertikalt.



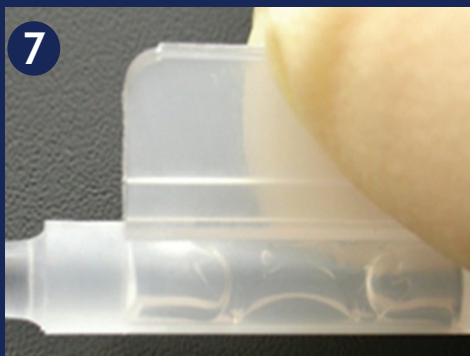
4 Løft opp linsen vertikalt ved å gripe tak i optikken med en vinklet, tannløs pinsett.



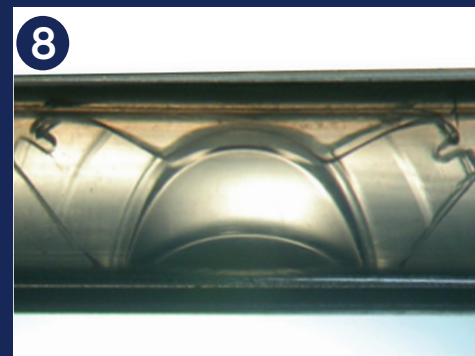
5 Sørg for at haptikken vender oppover (med orienteringsindikatoren på øvre høyre og nedre venstre bein). Plasser linsen i midten av cartridgen.



6 Trykk forsiktig ned begge sidene på linsen symmetrisk ved hjelp av pinsetten slik at haptikken ligger innenfor kanten av sidefurene på cartridgen, og flytt linsen forsiktig fram og tilbake horisontalt for å se at den kan bevege seg fritt.



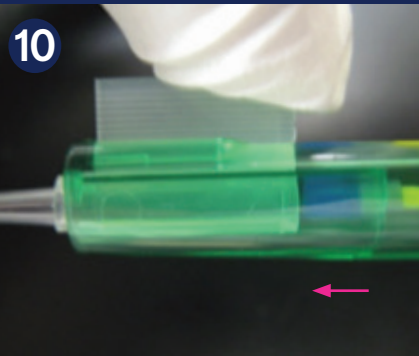
7 Trykk cartridgens vinger sammen til de slår seg sammen.



8 Kontroller at haptikken ikke sitter i klem mellom vingene.



9 Med stempelet dratt helt ut, sett inn cartridgen så langt fram i den fremre delen av injektoren som mulig. Trykk så ned vingene for å sikre at cartridgen sitter trygt.



10 Trykk vingene lett ned, trykk så forsiktig ned stempelet og sikre at silikonputen går inn i cartridgen og fanger linsen korrekt. Hvis silikonputen ikke kommer inn i cartridgen, dra tilbake stempelet og hold silikonspissen rett med en pinsett.



11 Trykk stempelet fremover til fjæringen blir lett sammentrykt. Dra stempelet noen millimeter tilbake og sikre at linsen trykkes frem korrekt. Linsen er nå klar til injisering.



12 For ytterligere informasjon, se Viscoject BIO 1.8 bruksanvisning.

Indications for Use: Akreos® MICS™ posterior chamber lenses are indicated for primary implantation for the visual correction of aphakia in adult patients where a cataractous lens has been removed by phacoemulsification. The lens is intended for placement in the capsular bag. **Warnings:** Careful preoperative evaluation and sound clinical judgment should be used by the surgeon to decide the risk/benefit ratio before implanting a lens in a patient. Some adverse events which have been associated with the implantation of intraocular lenses are: hypopyon, intraocular infection, acute corneal decompensation, and secondary surgical intervention. **Precautions:** Do not resterilize; do not store over 25°C. **ATTENTION:** Refer to the Physician Labeling for complete prescribing information.

©Bausch & Lomb Incorporated. ® / ™ are trademarks of Bausch & Lomb Incorporated or its affiliates. All other brand/product names are trademarks of their respective owners. ACR/NO/1610/014